

## COMUNICATO STAMPA

### Kverneland Erpice Rotante Rotago F

Erpici rotanti di nuova generazione con caratteristiche uniche come le regolazioni "on the go"

Ottobre 2024, Castiglione Delle Stiviere



*Kverneland Rotago 4060 F*

Un efficiente preparazione del letto di semina è necessaria per garantire un'emergenza corretta alle colture ed aumentare le rese. Il continuo bisogno di sostenibilità combinato con la riduzione dei costi ha guidato lo sviluppo di questa nuova generazione di erpici.

Con ROTAGO F Kverneland introduce una gamma di erpici rotanti in versione ISOBUS e non. Entrambe le versioni garantiscono le regolazioni "on the go" della barra livellatrice e della profondità di lavoro. L'intero concetto della macchina è stato progettato da zero ed è pronto per le sfide agricole future. Kverneland ROTAGO F è disponibile da 4 a 6m di larghezza di lavoro.

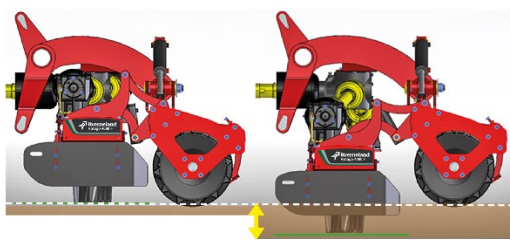
#### **Regolazione della profondità "on the go"**

Nei sistemi tradizionali la regolazione della profondità di lavoro è mantenuta quasi sempre nella stessa posizione in tutto l'appezzamento anche se spesso le tipologie di terreno differenziano tra di loro. "La preparazione del letto di semina con i nuovi ROTAGO F assicura all'operatore la possibilità di variare la profondità di lavoro direttamente dalla cabina del trattore utilizzando i distributori idraulici in caso di macchina basic o attraverso i nostri monitor Kverneland Tellus Pro/Tellus GO+ nel caso di versione ISOBUS, nonché con i monitor del

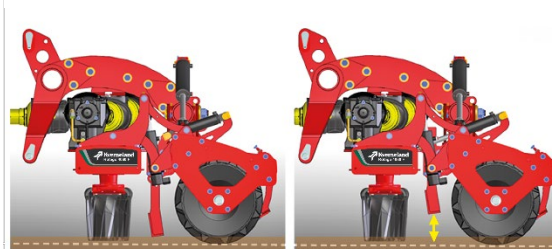
trattore. La precisione nella regolazione della profondità diventa strategica poiché ogni centimetro di profondità lavorato corrisponde a 140 tonnellate di terreno mosso all'ettaro. Inoltre la precisione nella regolazione ridurrà anche l'ammontare di CO2 rilasciata." Dice Sebastian Koers Product Manager.

### **ROTAGO F Concept: l'esclusivo sistema "spinto"**

Il brevettato sistema di adattamento alla profondità con cassa "spinta" assicura la regolazione perpendicolare della profondità evitando un'ulteriore regolazione del 3° punto del trattore o del rullo posteriore. Un parallelogramma garantisce alle casse dell'erpice di rimanere parallele al terreno. Le stesse possono essere sollevate in modo indipendente anche dalla barra livellatrice. Tutte queste regolazioni possono essere monitorate con sensori elettronici per proteggere gli organi dai sovraccarichi. Le casse dei nuovi ROTAGO F sono autoportanti ma nello stesso tempo più leggere, riducendo le potenze impiegate.



*Profondità di lavoro*



*Profondità barra livellatrice*

### **Kvernelands Rotago F erpice rotante con barre di semina CB F – flessibili e performanti**

ROTAGO F diventa ancora più unico accoppiandolo con le nuove barre di semina CB-F ed il nuovo serbatoio frontale f-drill. Il nuovo esclusivo sistema di accoppiamento permetterà uno sgancio rapido di tutto l'apparato di semina. Per un miglior bilanciamento in condizioni difficili e/o di trasporto stradale, una particolare ruota pivotante supporterà il cantiere aumentandone la sicurezza. Non sarà necessario scollegare il 3° punto.



## ROTAGO F

Rotago F sarà presentato ad EIMA 2024 nella versione da 5m totalmente ISOBUS.

\*\*\*

**Kverneland è un marchio di Kverneland Group**

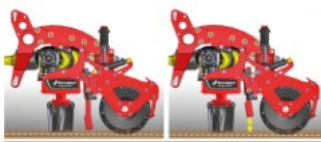
Kverneland Group è un'azienda leader a livello internazionale che sviluppa, produce e distribuisce attrezzature agricole e servizi. La forte attenzione all'innovazione le ha permesso di fornire una gamma di prodotti di alta qualità unica ed ampia. Kverneland Group offre una gamma assolutamente innovativa di attrezzature che copre tutte le aree della meccanizzazione agricola: lavorazione del terreno, semina, concimazione, diserbo, fienagione e raccolta; nonché le più avanzate soluzioni elettroniche sia per attrezzature che trattori. Per maggiori informazioni su Kverneland Group visitate: [www.kvernelandgroup.it](http://www.kvernelandgroup.it)

Scarica le immagini in alta soluzione



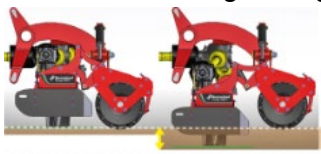
[Kverneland Rotago F-pushed frame concept-HR](#)

*Kverneland Rotago F regolazione profondità brevettata*



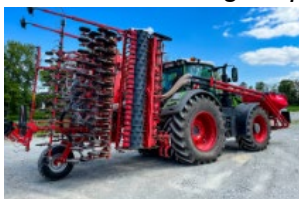
[Kverneland Rotago F-levelling bar-drawing](#)

*Kverneland Rotago F regolazione profondità barra livellatrice*



[Kverneland Rotago F-working depth-drawing](#)

*Kverneland Rotago F profondità cassa a "spinta "*



[Kverneland-Rotago F-transport](#)

*Kverneland Rotago F in combinazione durante il trasporto con ruota di supporto*

**Per maggiori informazioni contattare:**

Kverneland Group Italia Srl

Via Dell'Industria 22/a

46043 - Castiglione Delle Stiviere (MN)

Tel. +39 0376 944 733 - Fax +39 0376 944 746

E-Mail: [kvgitalia@kvernelandgroup.com](mailto:kvgitalia@kvernelandgroup.com) – web: [www.kvernelanditalia.it](http://www.kvernelanditalia.it)



[Kverneland](#)



[@KvernelandGroup](#)



[kvernelandgrp](#)